



化粧品原料

健康食品原料

シアル酸を含有 ツバメの巣エキス

Swiftlet Nest Extract



ツバメの巣
(燕窩)
とは?

ツバメの巣とは、燕窩(えんか)とも呼ばれ、アナツバメが唾液を固めて作った巣のことを指します。古来から中国の高級美容素材として親しまれています。

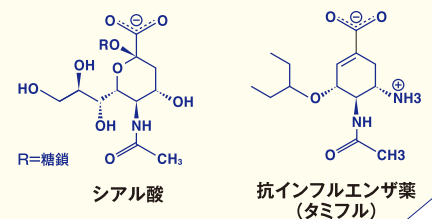
「**シアル酸**」という有用成分が豊富に含まれており、美肌効果はもちろん、**抗ウイルス作用・抗アレルギー作用が期待できます。**

シアル酸
とは?

シアル酸は「糖鎖」の構成成分として細胞と細胞の情報伝達に関わっており、**ウイルスや花粉などの侵入を防ぐことで免疫力を高める効果が期待できます。**

抗インフルエンザ薬として知られている医薬品のタミフルは、シアル酸の構造を基につくられました。

構造式の比較



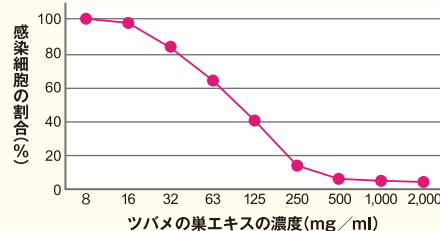
シアル酸量はローヤルゼリーの**200倍!**

シアル酸含有量	
ツバメの巣	10,000 mg/100g
ローヤルゼリー	50 mg/100g

ツバメの巣は、あらゆる食品の中で最も多くシアル酸を含んでおり、その量はローヤルゼリーの200倍にもなります。

ツバメの巣の
有用性

ツバメの巣エキスのウイルス感染阻害作用



実験用の細胞をインフルエンザウイルスに感染させて行った実験で、ツバメの巣エキスには明らかに**ウイルスの感染を阻害する効果のあることが確認されました。**

※引用文献: Chao-tan Guo, et al. Edible bird's nest extract inhibits influenza virus infection, Antiviral Research, 70(2006):140-146

期待できる
効果

- ✓ 美肌効果
- ✓ エイジングケア作用
- ✓ 発毛促進効果
- ✓ 抗菌・抗ウイルス作用
- ✓ 抗アレルギー作用
- ✓ アンチポリレーション作用



安心の高品質・高純度の原料をあなたへ…

株式会社 **ホルス**

<http://horus-jnl.com/>

お問い合わせ 担当: マーケティング部
 〒164-0001 東京都中野区中野3-3-5
 TEL: 03-5328-9331 FAX: 03-6735-8950
 E-mail: eigyou@horus-jnl.co.jp

化粧品(スキンケア、ヘアケア)、
 健康食品(ドリンク、サプリメント、ゼリー)などのOEM受託、
 企画・開発につきましてもお気軽にお問い合わせください。

有用性試験の実施

ツバメの巣エキスは、様々な有用性確認試験により、その有用性が実証されています。

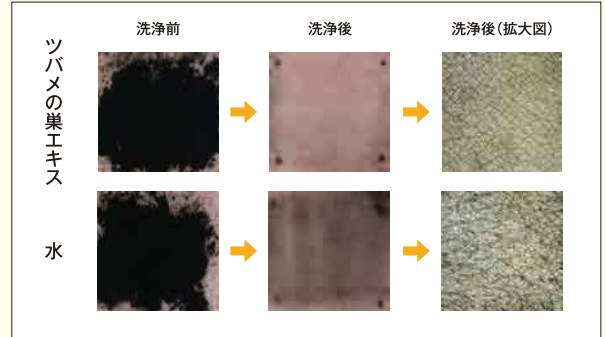
ツバメの巣エキスのアンチポリューション作用

【試験方法】

前腕内側部に活性炭を振りかけ流水で洗浄した実験で、「ホルス アナツバメ巣エキス」(原料100%)の塗布により活性炭の残留・付着が抑制されることを確認した。

使用した活性炭の粒子径範囲：約0.7~250 μ m
(参考) 肌トラブルの原因となる環境中微粒子の大きさ

- ・ハウスダスト：10~100 μ m
- ・花粉：約30 μ m
- ・PM2.5：2.5 μ m以下
- ・黄砂：数 μ m



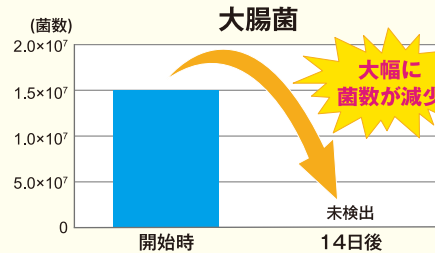
(自社分析)

ツバメの巣エキスを塗布することによって、**汚染物質から肌を守る効果が期待できます。**

外用で
期待できる効果

アンチ
ポリューション
作用

ツバメの巣エキスの抗菌作用



【試験方法】

5種類の菌(大腸菌、緑膿菌、黄色ブドウ球菌、カンジダ・アルビカンス、クロコウジカビ)に対してツバメの巣エキスを0.5%配合した化粧水を添加し、14日後の菌数を測定した。

(自社分析)

ツバメの巣エキスを配合した化粧水は、**抗菌作用があることが確認されました。**

外用で
期待できる効果

抗菌作用

性状試験の実施

「ホルス 燕の巣エキス末」は、性状試験により、**一般的なツバメの巣エキス末に比べ、水に溶けやすいことが確認されました。**そのため、**粉末のままドリンクなど幅広い製剤にご使用いただけます。**

溶解時の透明度比較



【エキス末1%水溶液での比較】

- ①一般的なツバメの巣エキス末
- ②ホルス 燕の巣エキス末
- ③水

(自社分析)

「ホルス 燕の巣エキス末」水溶液は、**透明性が高く、溶解性に優れていることが確認されました。**

化粧品原料 / 健康食品原料

ホルス アナツバメ巣エキス

化粧品原料

表示名称：加水分解アナツバメ巣エキス
INCI：Hydrolyzed Swiftlet Nest Extract
中文名称：水解小雨燕窝提取物
入り目：1kg(ポリ容器)
推奨配合量：1~8.5%

ホルス 燕の巣エキス末

健康食品原料

推奨表示：ツバメの巣エキス末(国内製造)
シアル酸含有量：1.5%以上
用途：錠剤・カプセル・ドリンク用(粉末タイプ)
入り目：1kg(アルミパウチ)/5kg・10kg(ポリ袋)
推奨摂取量：70mg以上/日

弊社では化粧品・健康食品などのOEM受託、企画・開発もおこなっております。

- 思い入れのある製品を作りたい!
- 他社は出来ないと言っていたけど...やっぱり作りたい!
- ライバル会社に差をつけるオリジナル製品を作りたい!
- 価格ではなく、品質にこだわりたい!
- リピートがくる製品をつくりたい!

そんなお悩みにお応えいたします!!